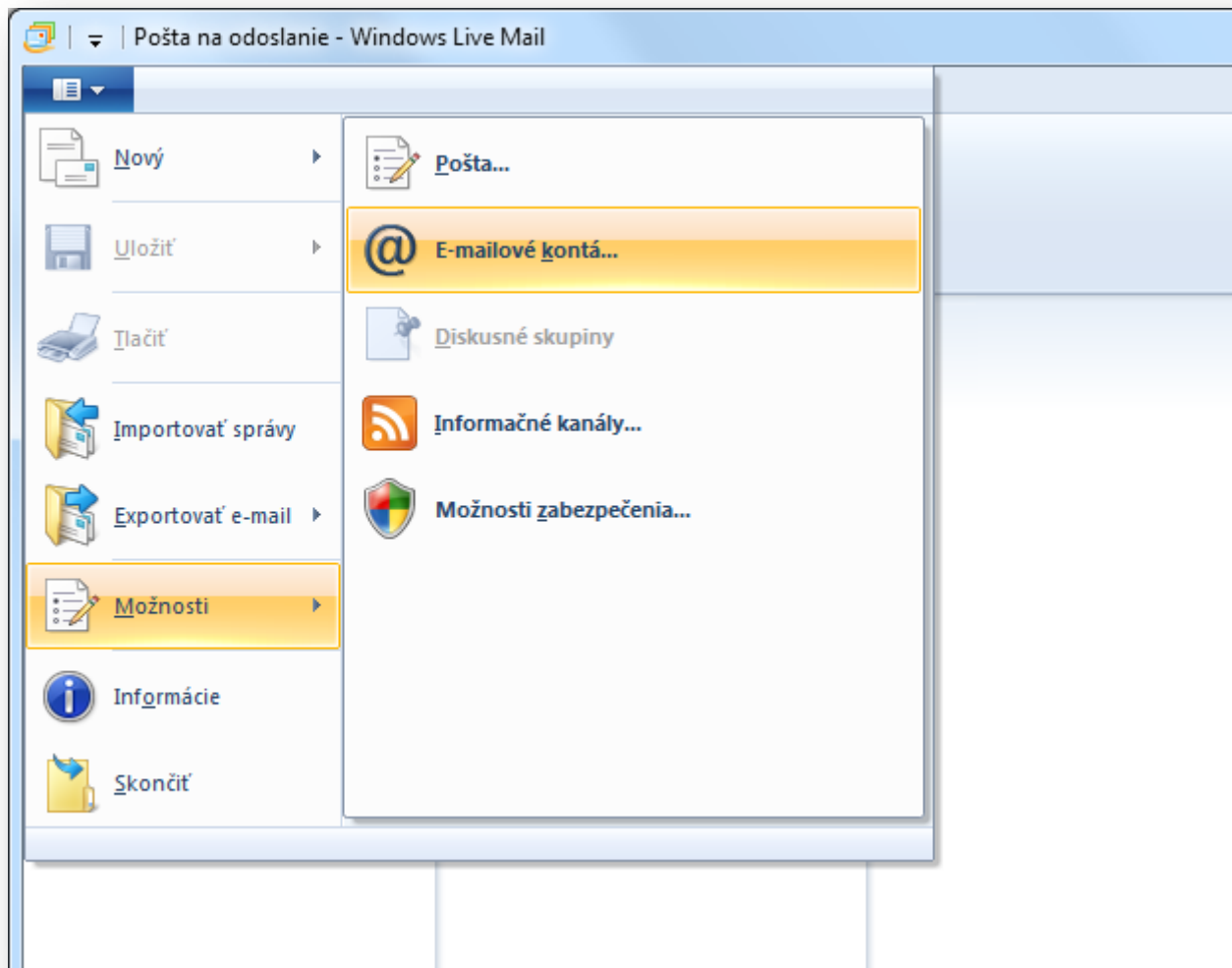
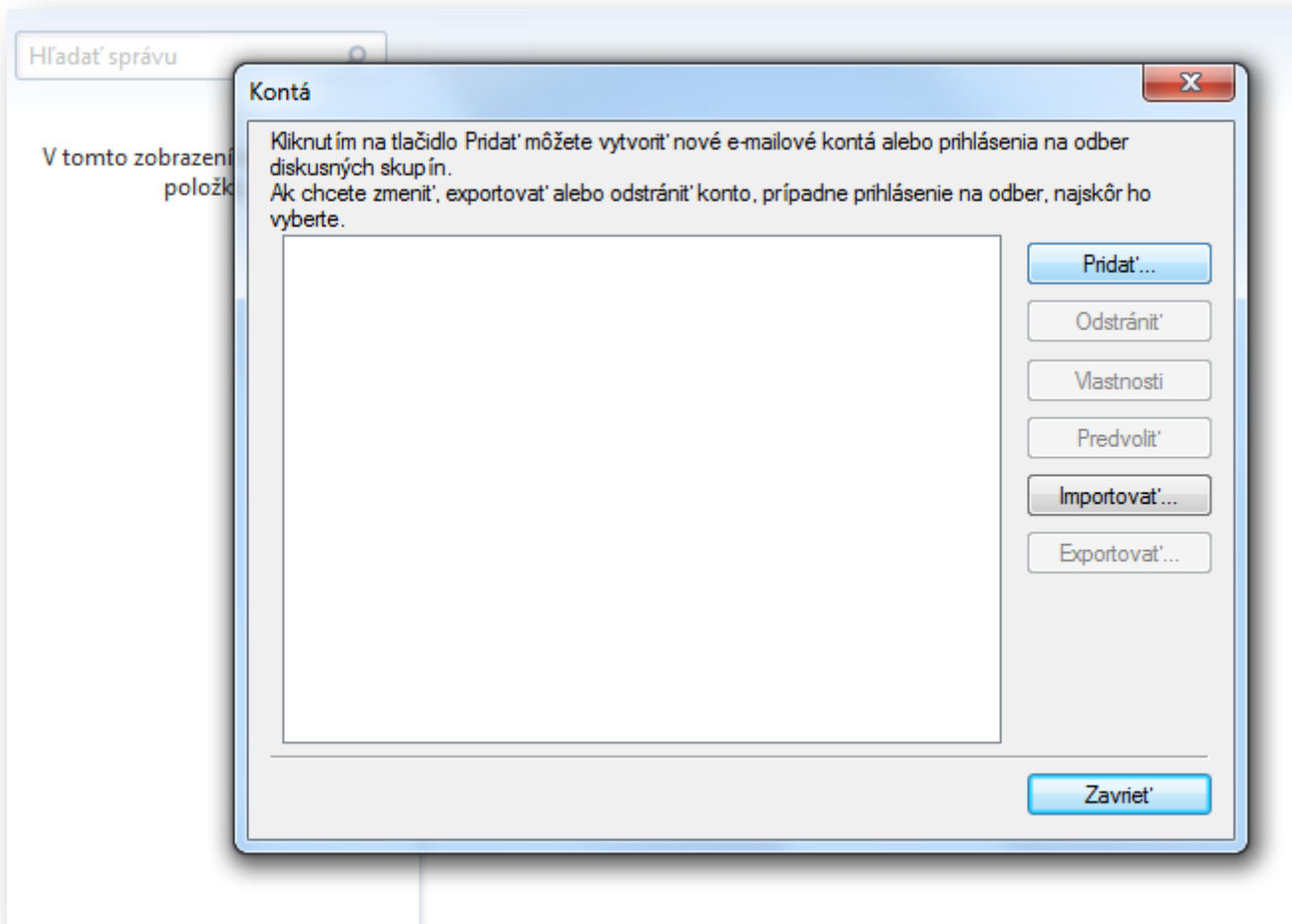


Nastavenie poštového klienta Microsoft Windows Live Mail

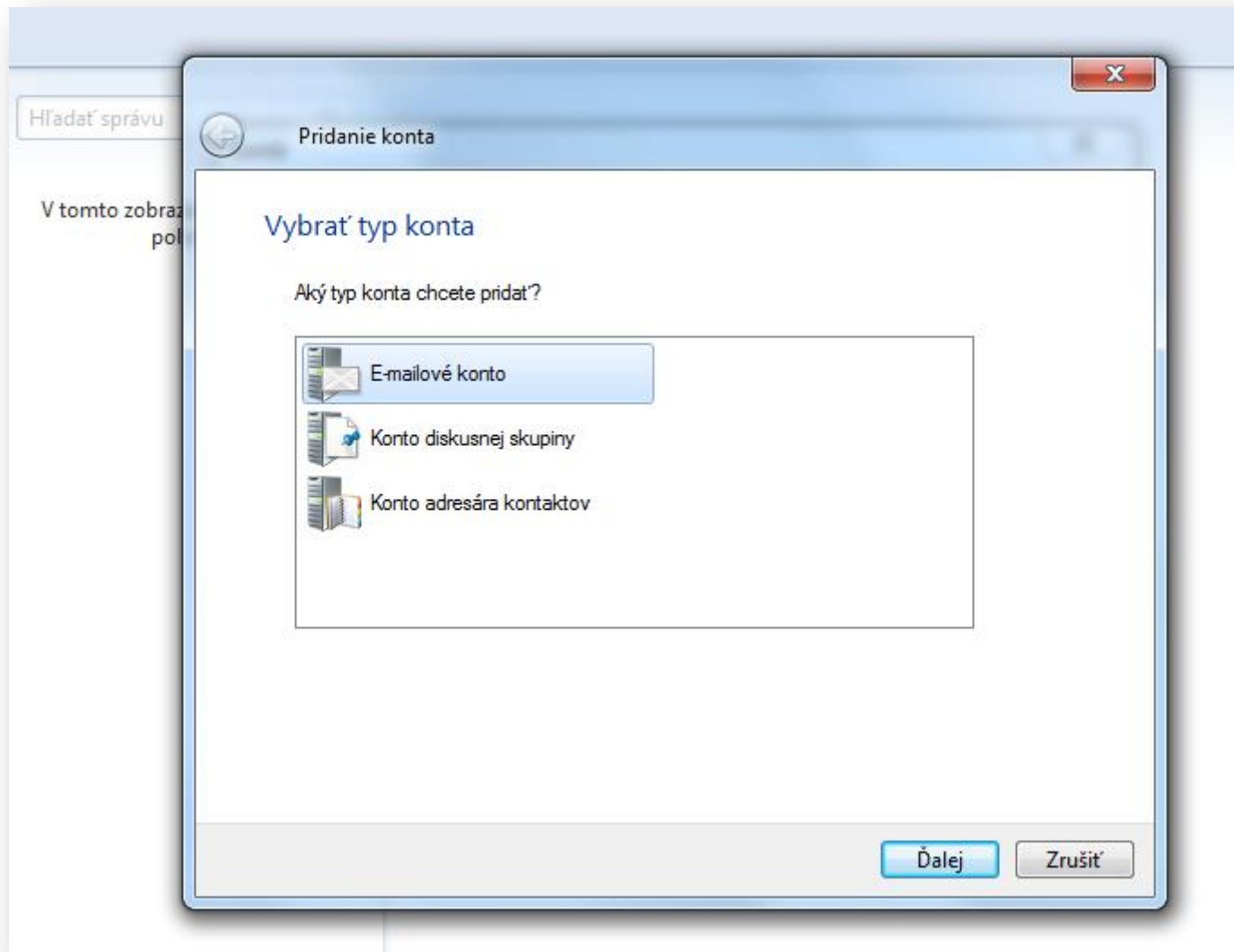




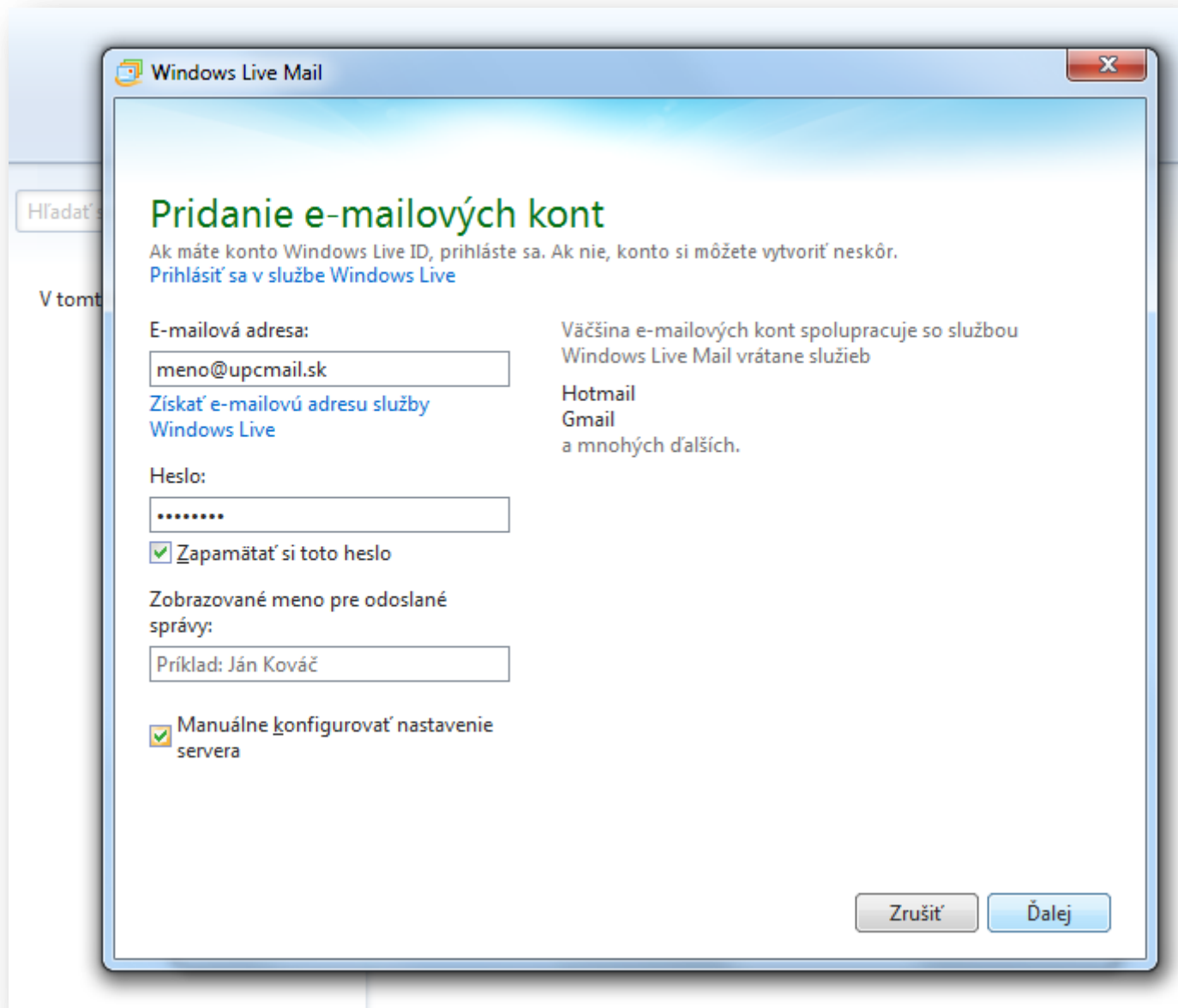
Kliknite na kartu „Kontá“ a následne „E-mail“.



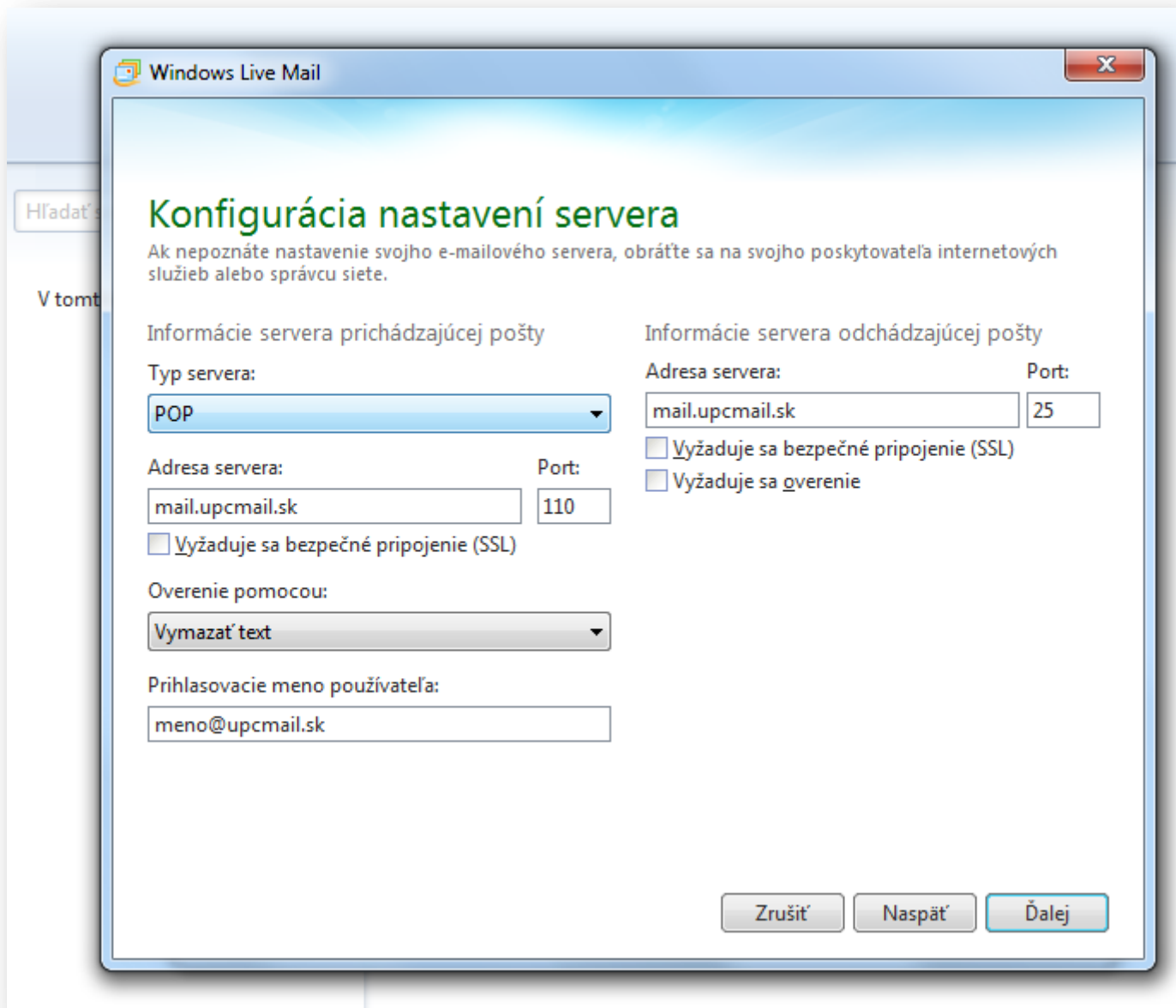
Kliknite na „Pridať“.



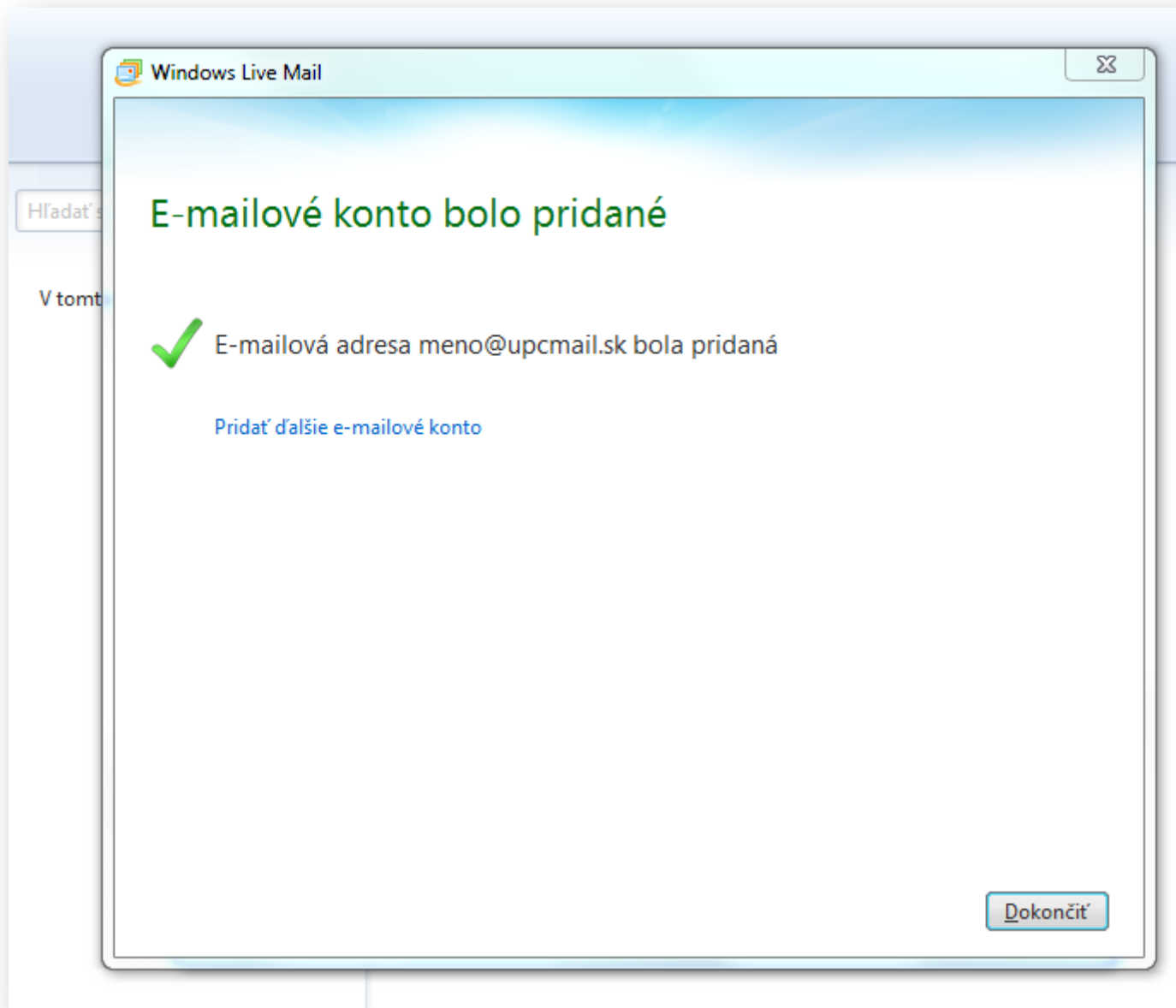
Zvoľte typ konta „E-mailové konto“ a kliknite na „Ďalej“.



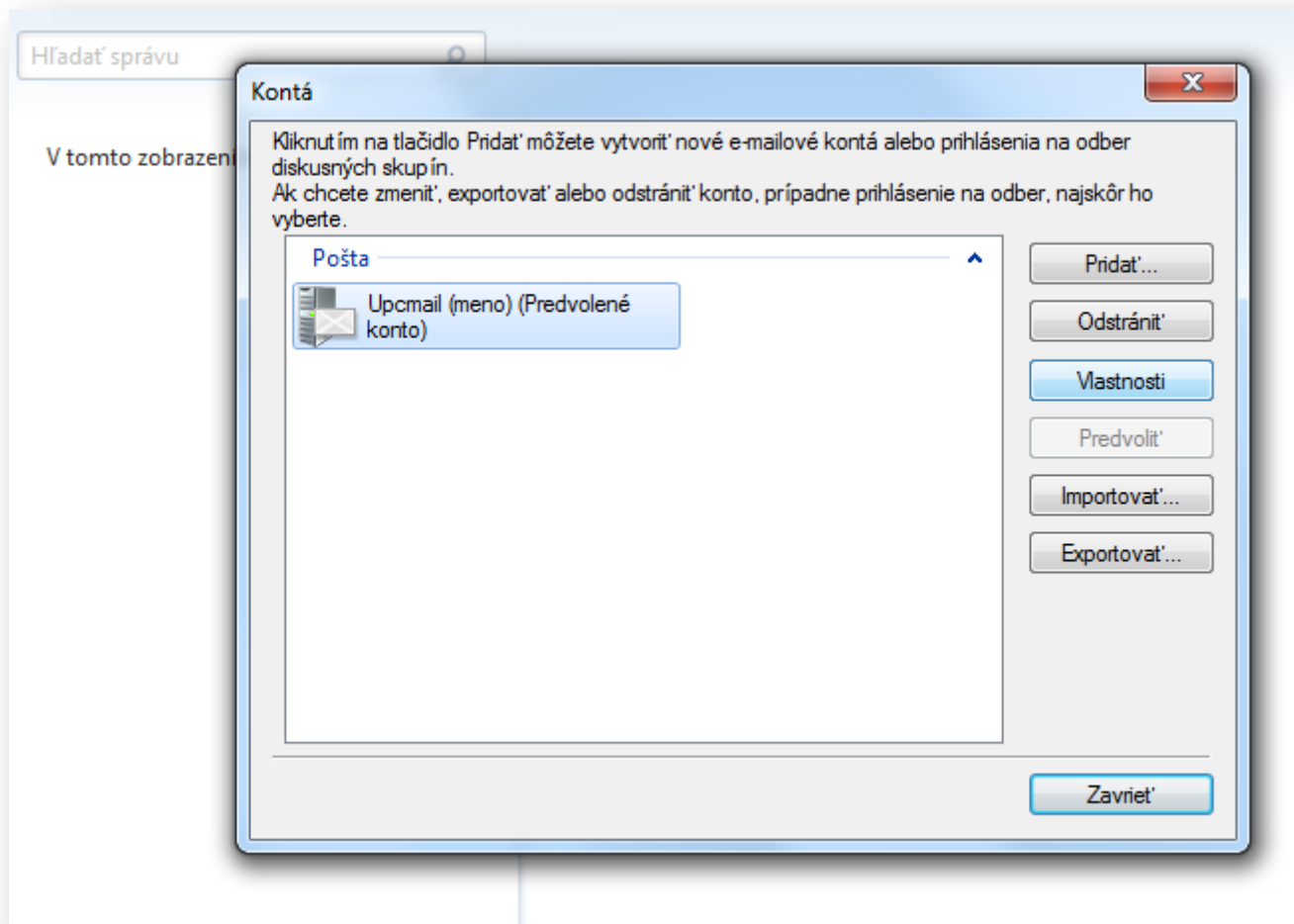
Do poľa „E-mailová adresa“ zadajte celú e-mailovú adresu, vyplňte heslo a zakliknite „Zapamätať si toto heslo“. Vyplňte zobrazovacie meno odosielateľa, zakliknite „Manuálne konfigurovať nastavenie servera“ a kliknite na „Ďalej“.



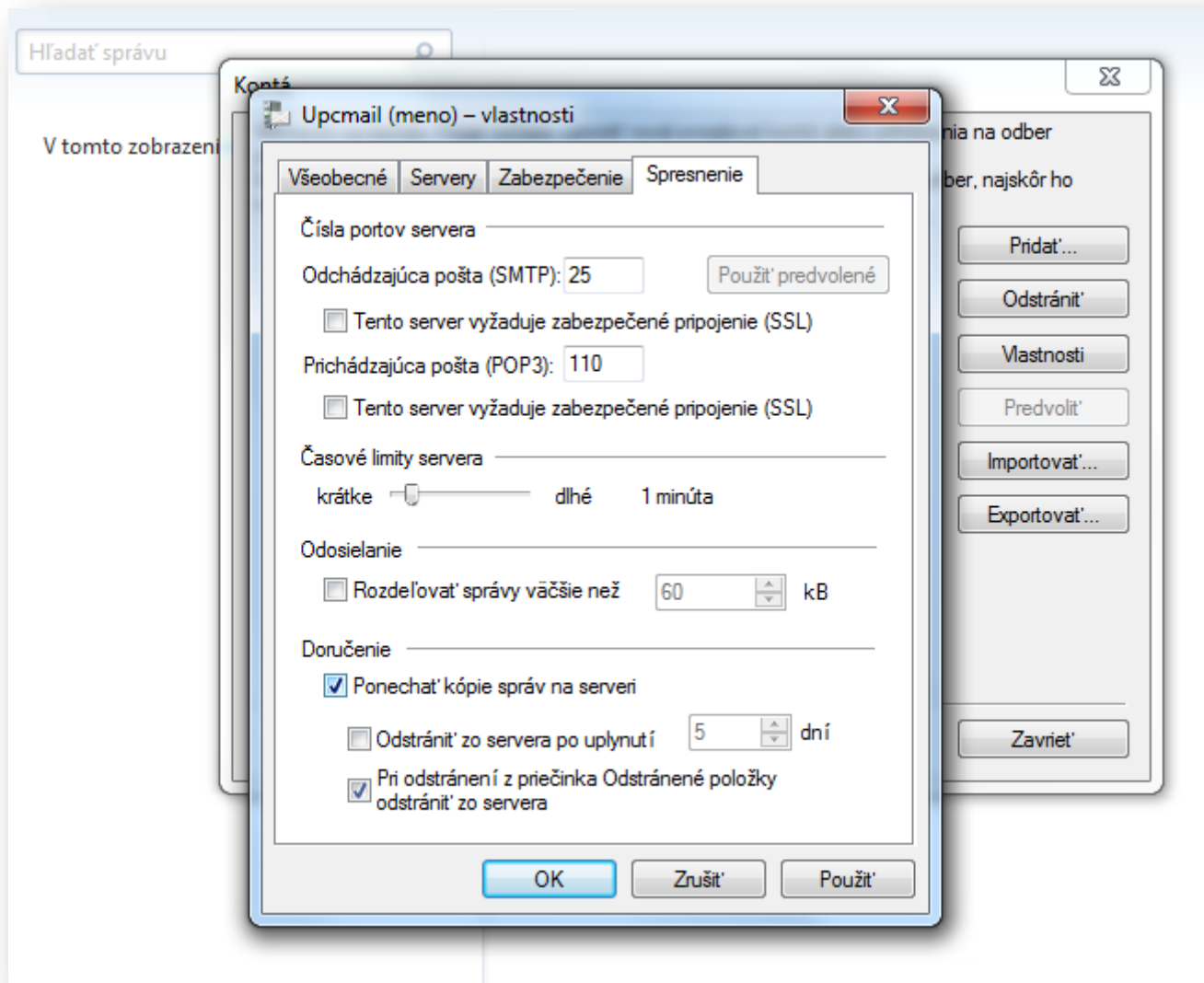
Vyberte server prichádzajúcej pošty na „POP3“ a vyplňte servery pre prijímanie a odosielanie pošty v tvare „mail.upcmail.sk“. Skontrolujte porty pre servery SMTP (25) a POP3 (110). Pripojenie cez SSL nie je podporované – nezaklikávať. Overenie sa nevyžaduje. Následne kliknite na „Ďalej“.



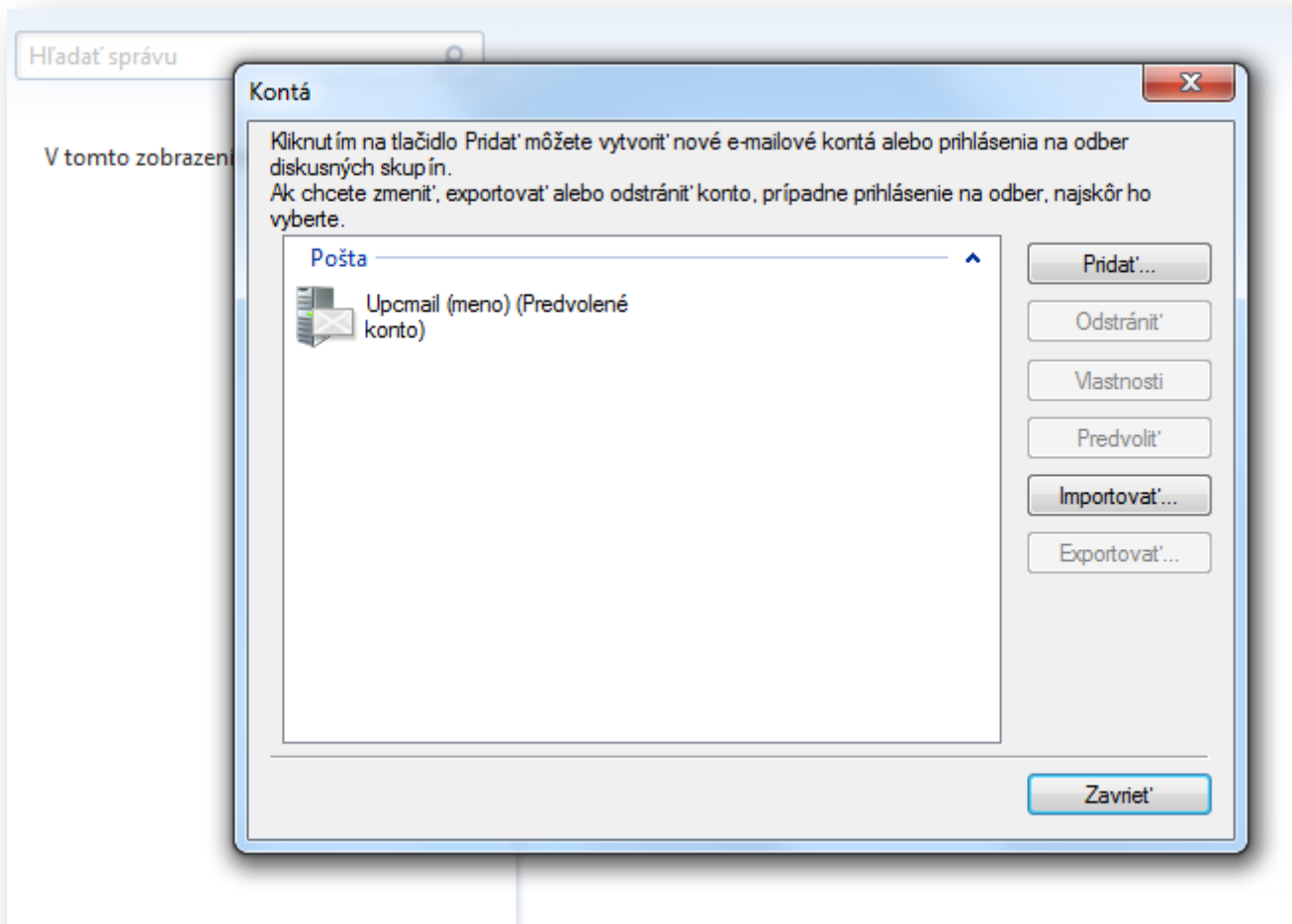
Po úspešnom nastavení e-mailového konta kliknite na „Dokončiť“.



Vyberte konto „Upcmail“ a následne kliknite na „Vlastnosti“.



Na karte „Spresnenie“ skontrolujte porty pre servery SMTP (25) a POP3 (110). Pripojenie cez SSL nie je podporované – nezaklikávať. Odporúčame nastaviť 1 minútový limit kontroly správ a neponechávať kópie správ na serveri. Kliknite na „Použiť“.



Kliknite na „Zavrieť“.