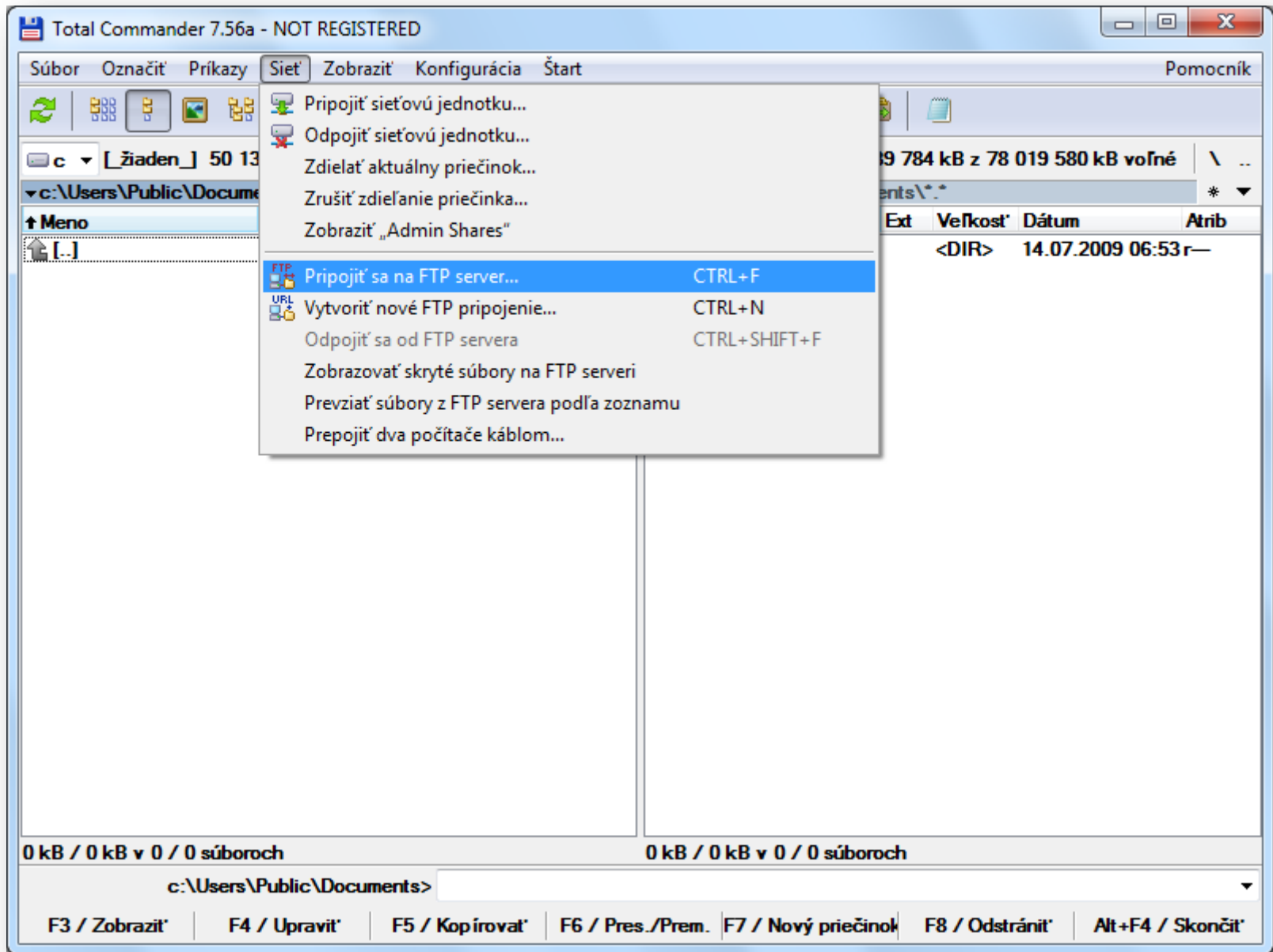
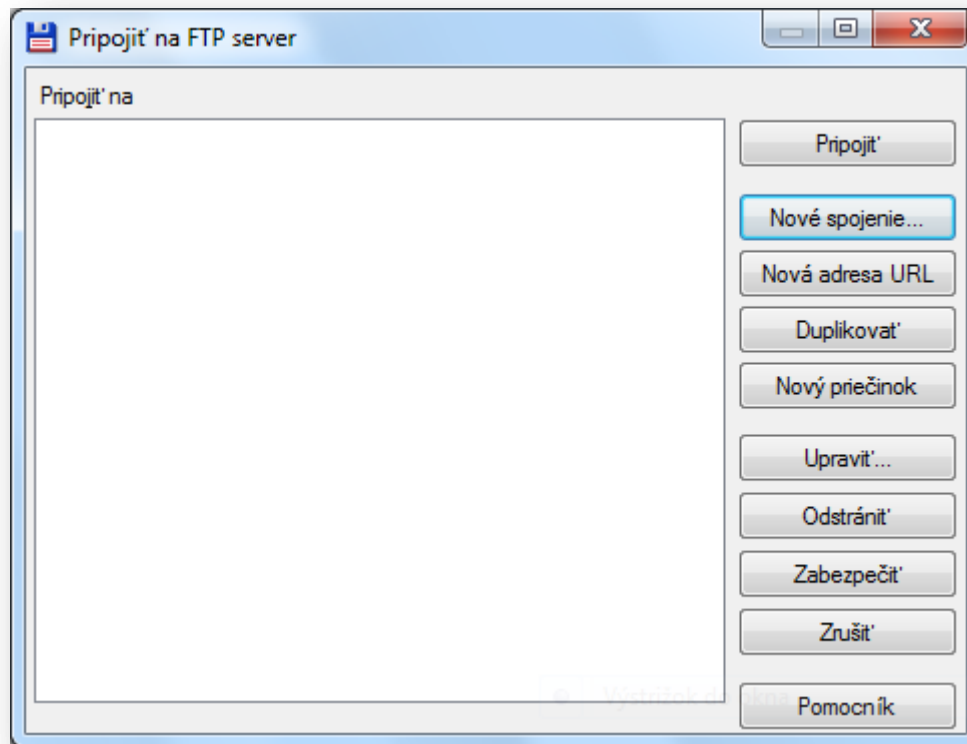


Nastavenie FTP klienta Total Commander

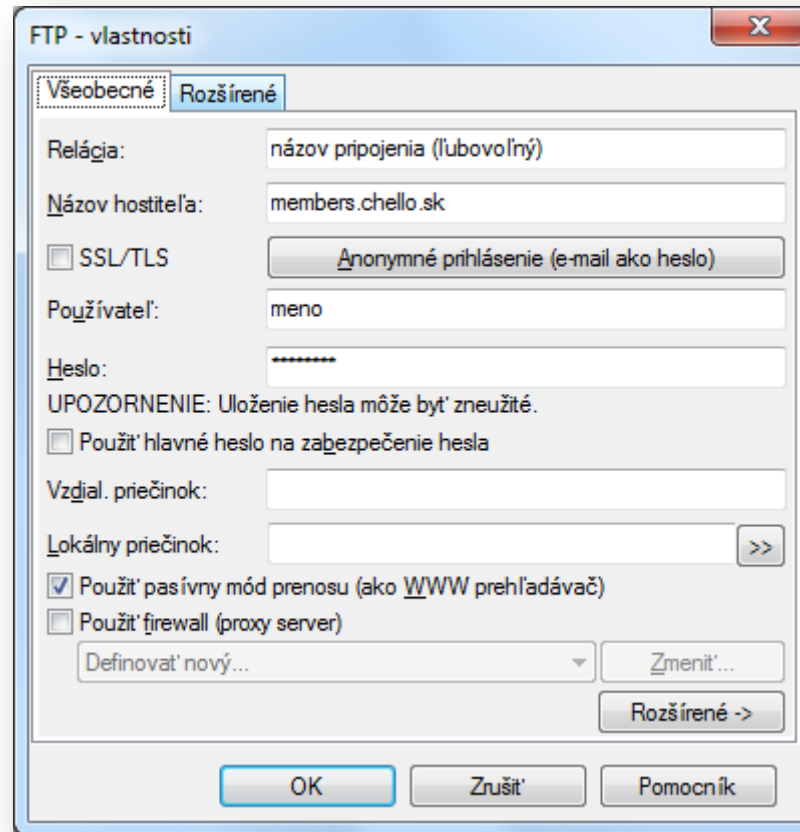




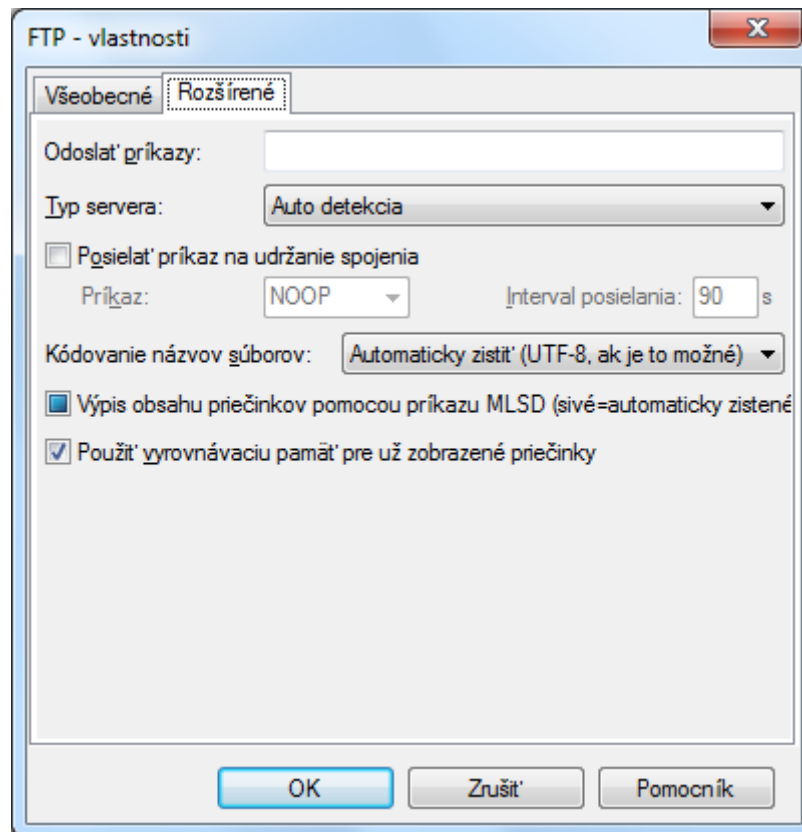
Kliknite na „Sieť“ a následne „Pripojiť sa na FTP server...“.



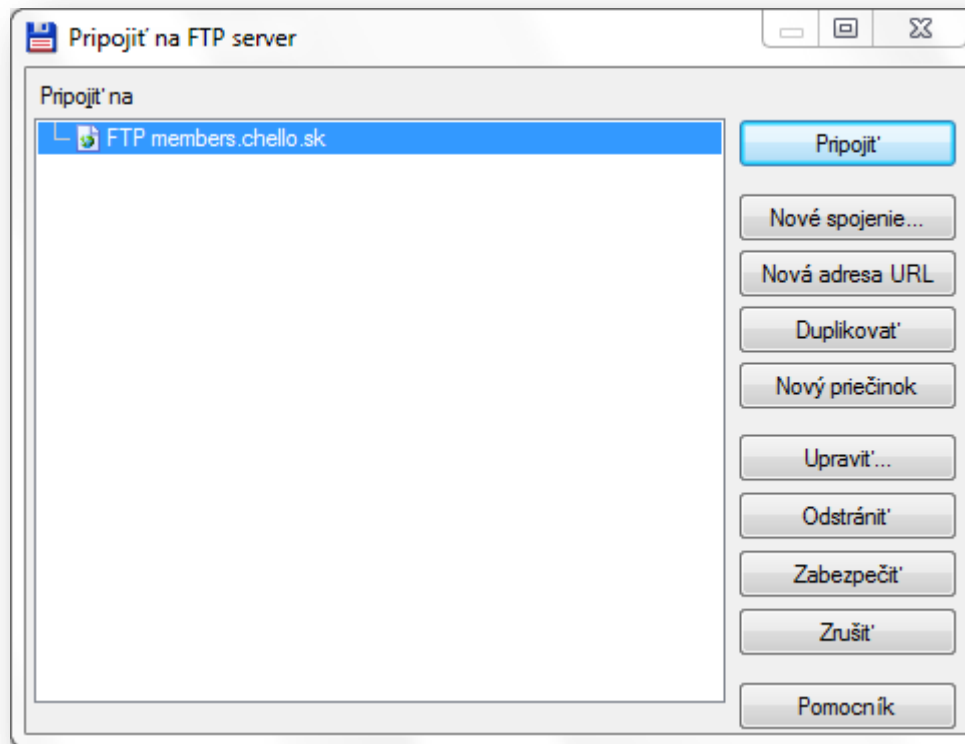
K vytvoreniu FTP účtu pokračujte kliknutím na „Nové spojenie“.



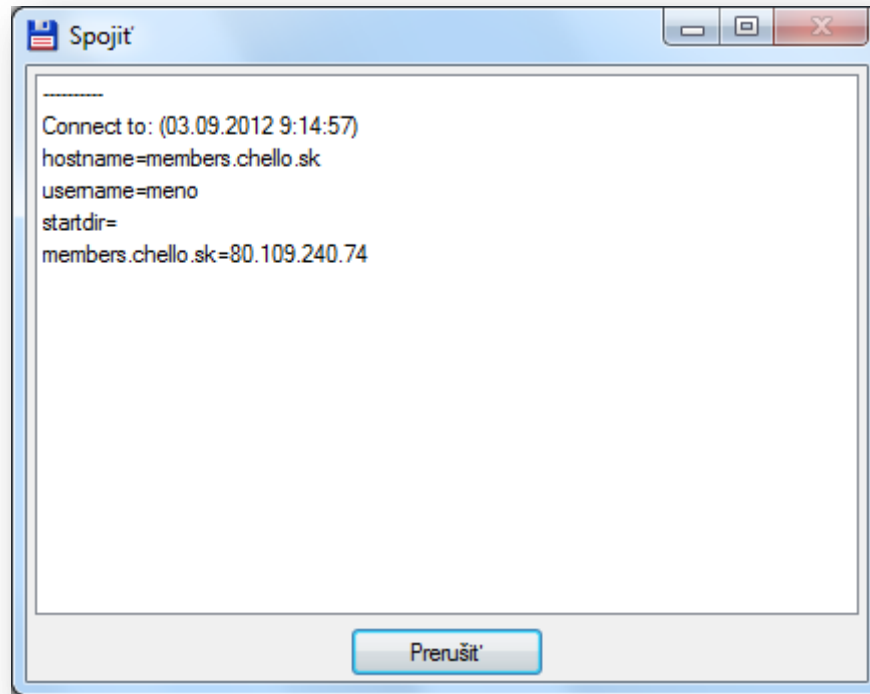
Vyplňte nastavenia na karte „Všeobecné“. Ako „Názov hostiteľa“ zadajte server „members.chello.sk“, užívateľské meno zadajte v tvare bez @chello.sk; @upcmail.sk. Použite pasívny režim bez zabezpečeného SSL pripojenia. Kliknite na kartu „Rozšírené“.



Skontrolujte rozšírené nastavenia vytváraného FTP konta a kliknite na OK“.



Na karte „Pripojiť na FTP server“ si vyberte novovytvorené konto a následne kliknite na „Pripojiť“.



Po správnom nastavení FTP klienta sa úspešne prihlásite do svojho webového priestoru, ktorý je v tvare „members.chello.sk/užívateľské_meno“.

Podpora databáz a PHP nie je v tomto priestore zahrnutá a nemožno ho použiť pre vlastnú doménu.

Korektné fungovanie ftp prenosu môže ovplyvňovať nielen nastavenie FTP klienta, ale tiež nastavenie brány firewall, alebo antivírového softvéru.